

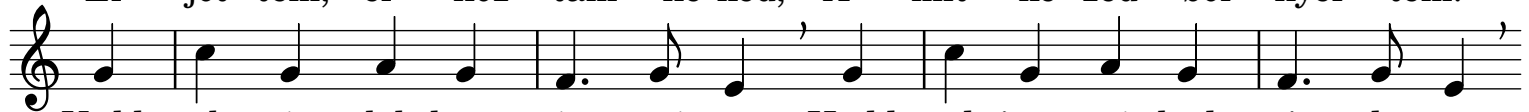
# Itt állok jászolod felett

Gerhardt Pál, 1607–1676

J. S. Bach, Lipcse, 1736



1. Itt ál - lok já - szo - lod fe - lett, Ó, Jé - zu - som, sze - rel - mem,  
El - jöt - tem, el - hoz - tam ne - ked, A - mit ke - zed - ből nyer - tem:



Vedd el - mém, lel - kem és szí - vem, Hadd ad - jam né - ked min - de - nem,



Hogy ked - ves lé - gyek né - ked!