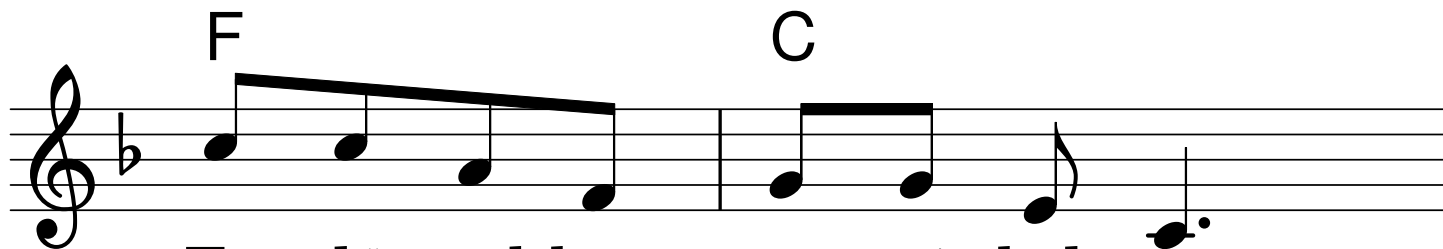


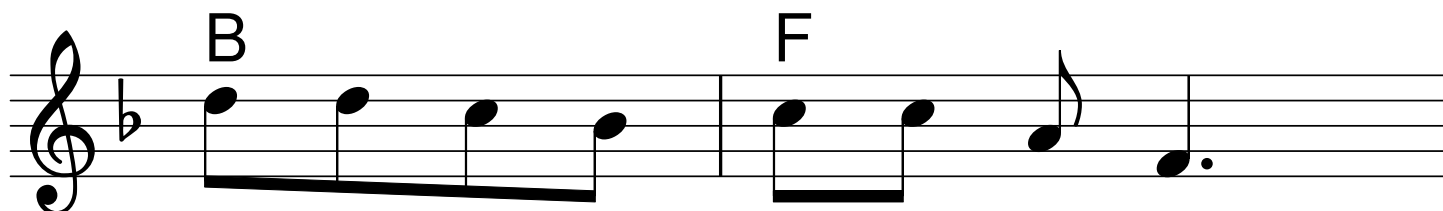
Erdő mellett estvéledtem

Népi gyűjtés

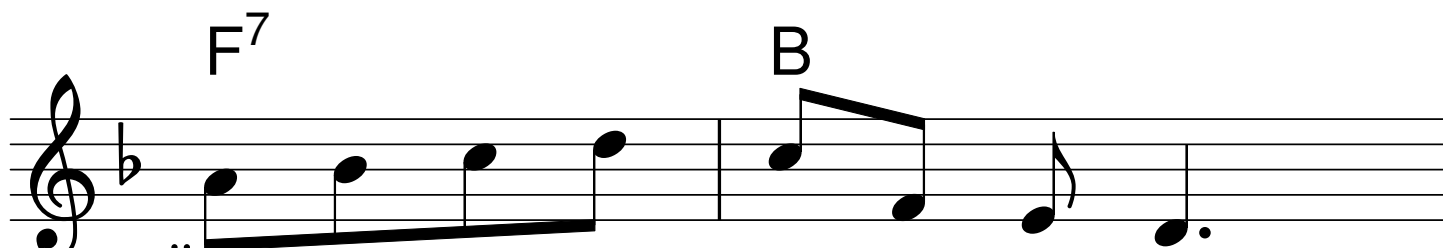
Népi dallam



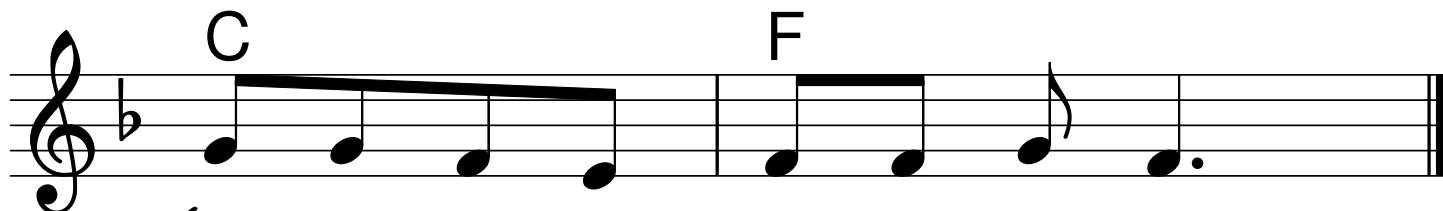
1. Er - dő mel-lett est - vé - led - tem,
2. Én Is - te - nem, ad - jál szál - lást,
3. Ad - jon Is - ten jó éj - sza - kát,



Su - bám fe - jem a - lá tet - tem,
Már meg - un - tam a jár - ká - lást,
Küld - je hoz - zánk szent an - gya - lát,



Ösz - sze - tet - tem két ke - ze - met,
A jár - ká - lást, a buj - do - sást,
Bá - to - rít - sa szívünk ál - mát,



Úgy kér - tem jó Is - te - ne - met.
Az i - de - gen föl - dön la - kást.
Ad - jon Is - ten jó éj - sza - kát!